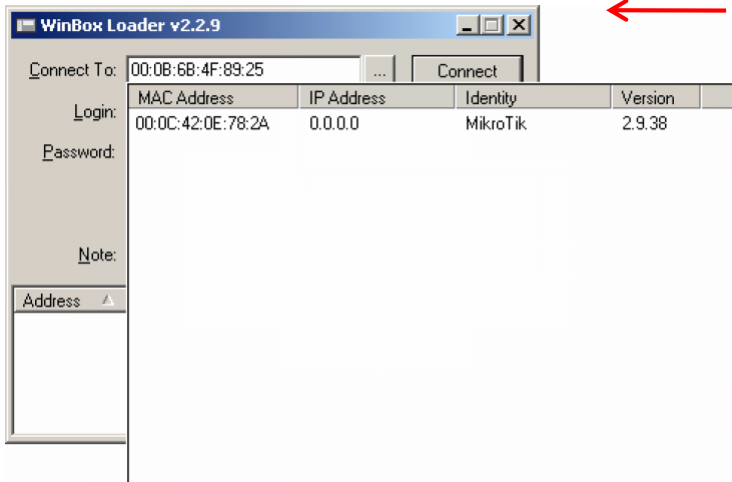


۱- پس از نصب نرم افزار Win Box توسط یک کابل کراس به رادیو مطابق شکل زیر متصل می شویم.
(login=admin)



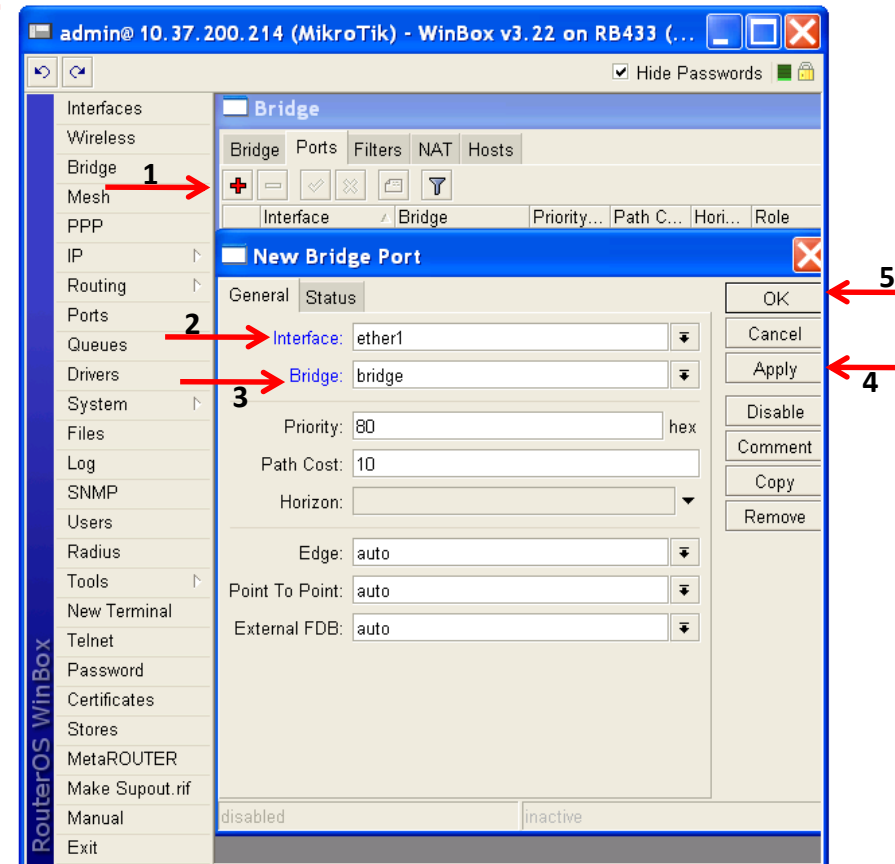
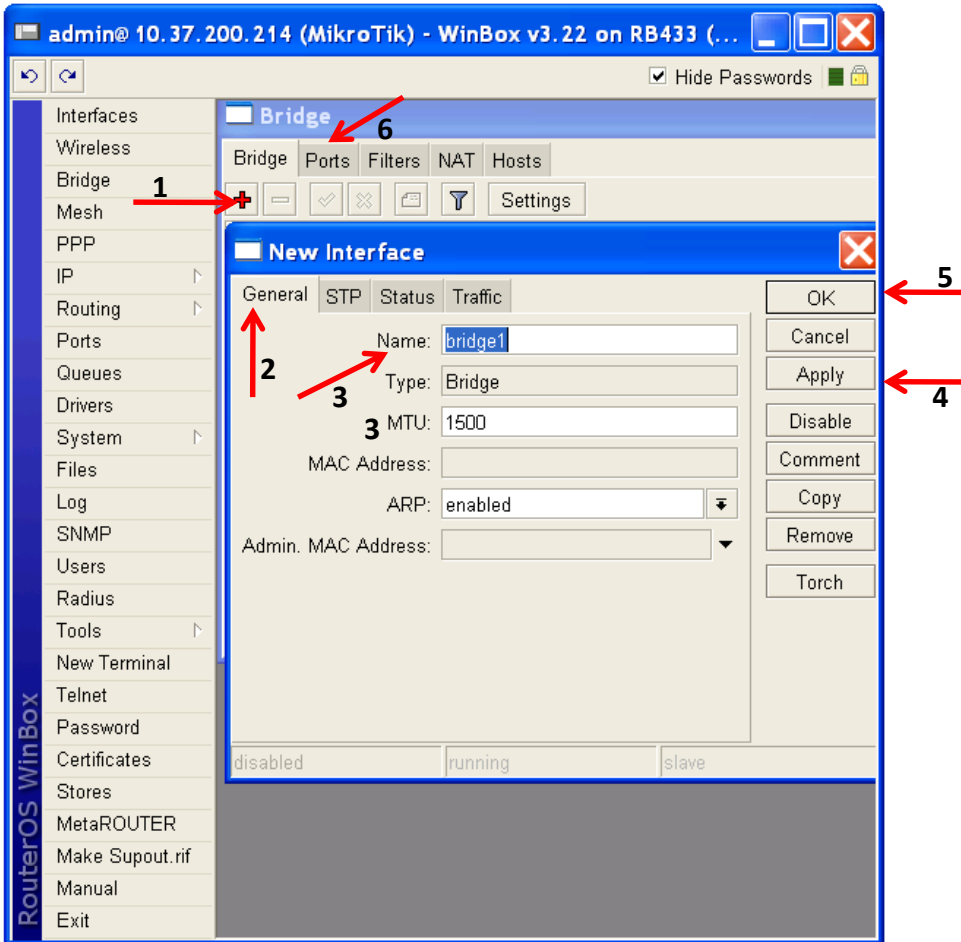
۲- پس از اتصال پنجره مقابل باز می شود



Bridge

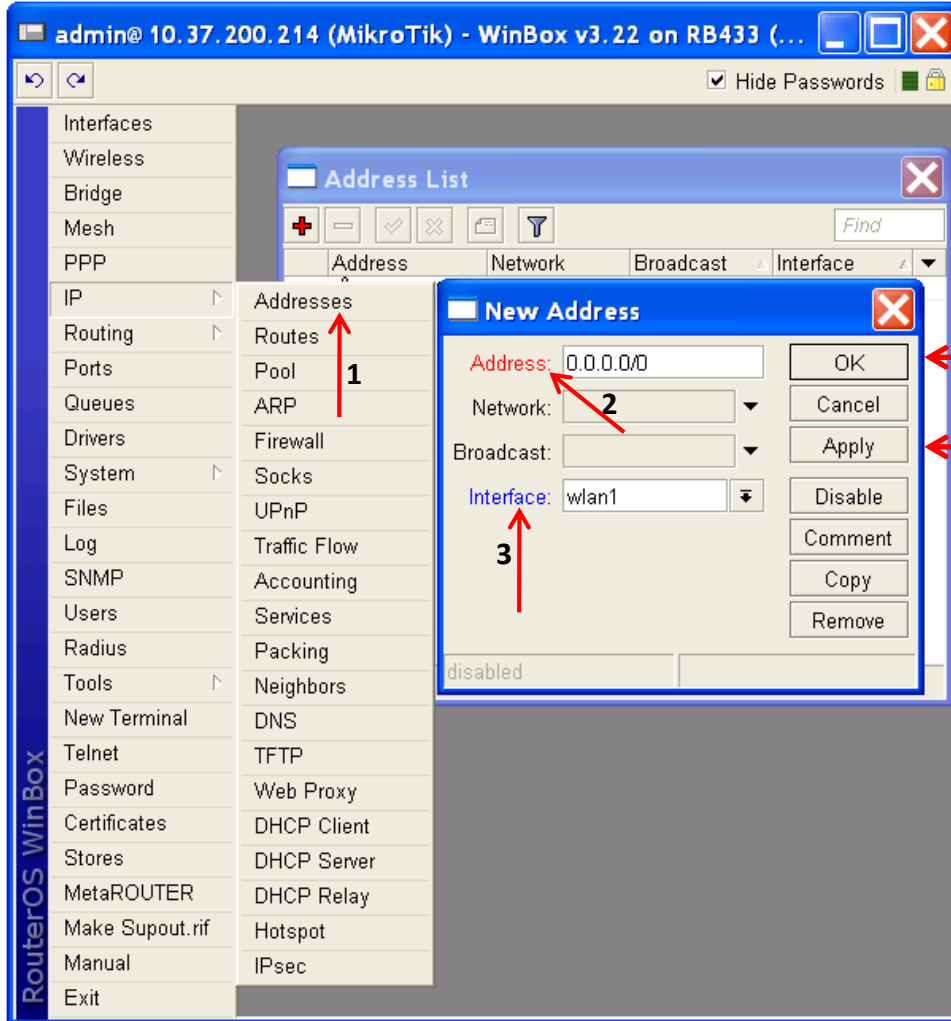
۱- پنجره Bridge را باز نموده و گزینه + را انتخاب و مطابق شکل مقابل bridge1 را فعال می کنیم.

۲- سپس گزینه ports را انتخاب می کنیم. با انتخاب گزینه + پنجره زیر باز می شود.



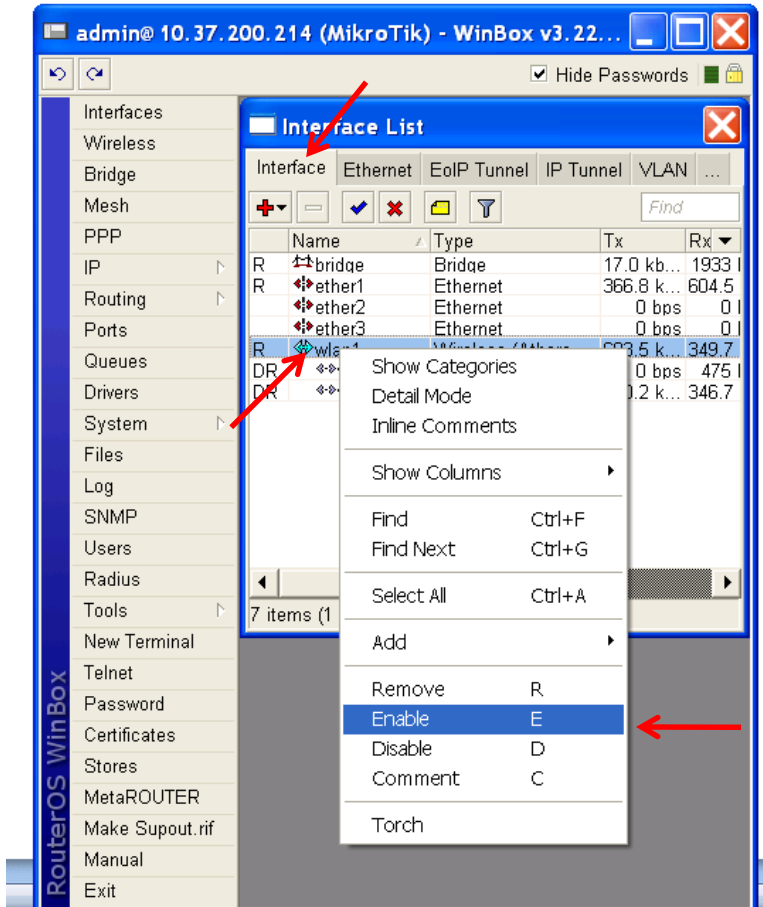
۳- در قسمت interface گزینه ether1 و در قسمت Bridge گزینه bridge را انتخاب می کنیم.

۴- دوباره در قسمت Port گزینه + را انتخاب می کنیم و این بار در قسمت interface گزینه Wlan1 را انتخاب می کنیم.



در منوی IP روی گزینه Addresses کلیک کرده
وگزینه + را انتخاب نمایید تا پنجره New Address
باز شود، سپس در قسمت آدرس IP را بصورت
X.X.X.X/24 وارد نمایید و در قسمت Interface
گزینه wlan1 را انتخاب کنید.

Inter faces



در قسمت Inter faces بر روی نوار گزینه Interface را انتخاب نموده روی گزینه wlan1 کلیک راست نموده و گزینه Enable را انتخاب می کنیم.

Wireless

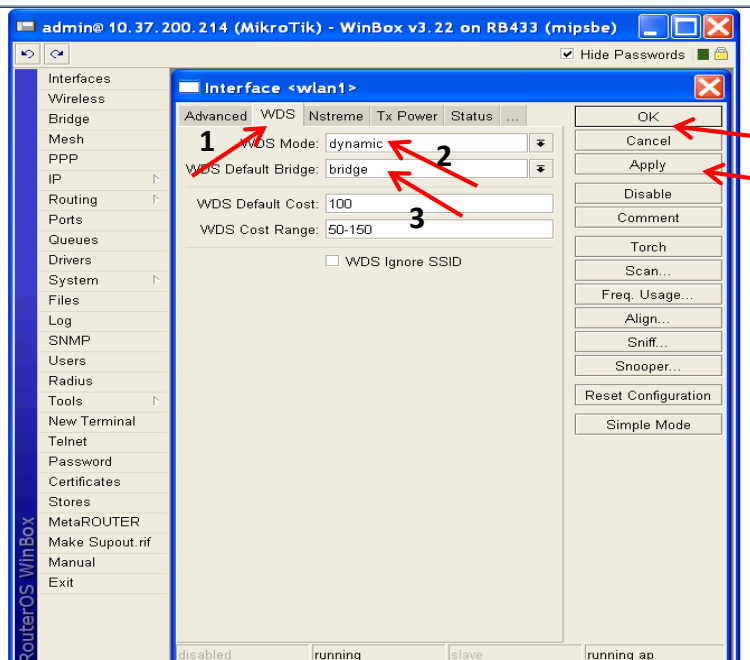
در این قسمت گزینه Interfaces را انتخاب و روی گزینه Interface wlan1 دبل کلیک می کنیم تا پنجره <wlan1> Wireless را انتخاب می کنیم. در قسمت Mode اگر رادیو root بود گزینه ap bridge و اگر رادیو Leaf بود گزینه Wds station را انتخاب می کنیم. سپس باند، فرکانس، SSID (نام شبکه) ، Scan List، مد فرکانس، کشور، مد آنتن، و گین آنتن را انتخاب می کنیم.

توجه: در Scan List دقیقاً همان فرکانس انتخاب شده در قسمت فرکانس را وارد کنید و نوع آنتن حتماً "a" و کشور از بکستان انتخاب شود.

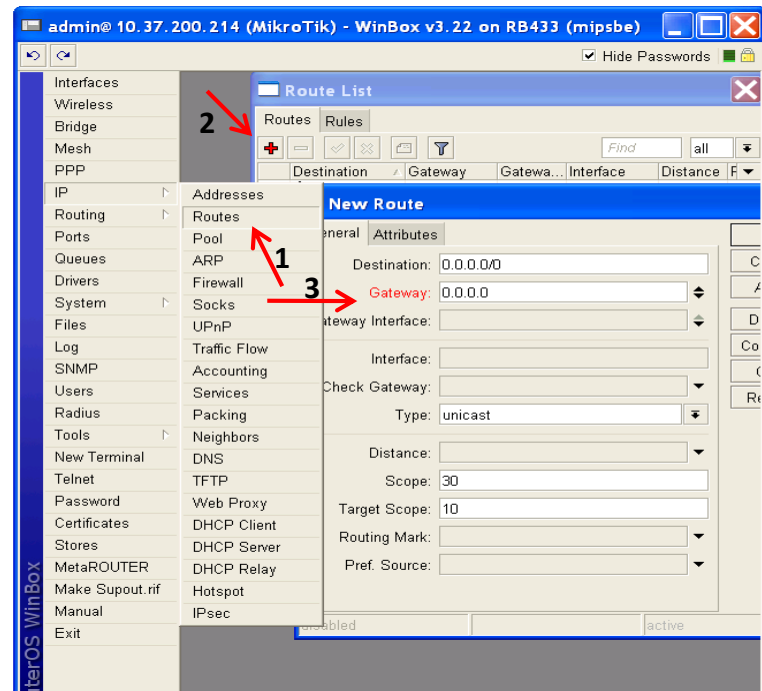
The screenshot shows the MikroTik WinBox interface. The top bar displays the user 'admin' and the IP address '10.37.200.214'. The main window is titled 'Wireless Tables' and shows a table with columns for Name, Type, Tx, Rx, and Tx Pa... The 'wlan1' interface is selected. A second window titled 'Interface <wlan1>' is open, showing the configuration for the wireless interface. The 'Wireless' tab is active, and the 'Mode' is set to 'ap bridge'. Other settings include Band: 5GHz, Frequency: 5180 MHz, SSID: MikroTik, Radio Name: 00156D650002, Scan List: 5180, Security Profile: default, Frequency Mode: manual txpower, Country: uzbekistan, Antenna Mode: antenna a, Antenna Gain: 28 dBi, DFS Mode: none, and Proprietary Extensions: post-2.9.25. Red arrows numbered 1 through 15 point to various elements in the interface, including the 'Interfaces' tab, the 'wlan1' interface, the 'Wireless' tab, and the 'OK' button.

Name	Type	Tx	Rx	Tx Pa...
wlan1	Wireless (Athero...	3.3 Mbps	108.7 k...	294

General	Wireless	Data Rates	Advanced	WDS	...
3	4	Mode: ap bridge			
	5	Band: 5GHz			
6	7	Frequency: 5180 MHz			
		SSID: MikroTik			
		Radio Name: 00156D650002			
8		Scan List: 5180			
9		Security Profile: default			
10		Frequency Mode: manual txpower			
11		Country: uzbekistan			
12		Antenna Mode: antenna a			
13		Antenna Gain: 28 dBi			
		DFS Mode: none			
		Proprietary Extensions: post-2.9.25			



در قسمت WDS گزینه های WDS Mode و WDS Default Bridge را به ترتیب dynamic و bridge انتخاب می کنیم.



در نهایت به قسمت IP رفته و در قسمت Routes گزینه + را انتخاب نموده و مطابق شکل مقابل Gateway رادیو را وارد کرده و Apply می کنیم.